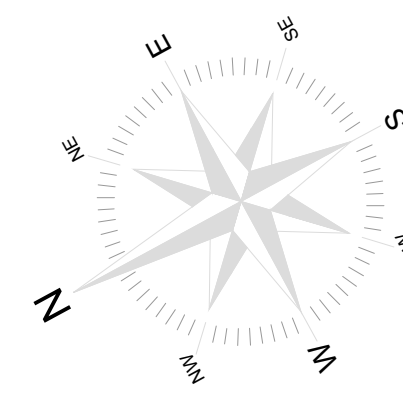
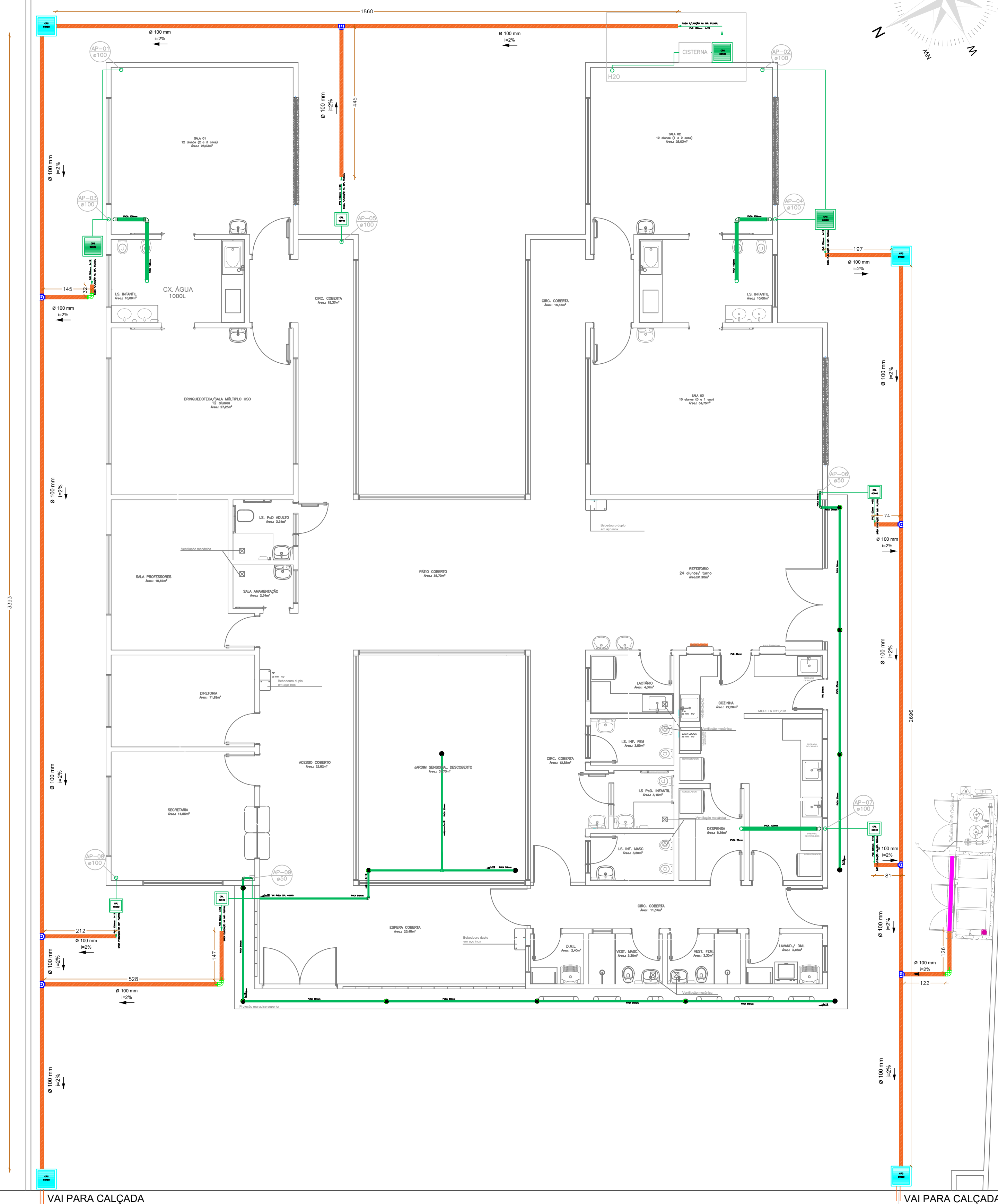


(52-B)



QUANTIDADE DA IMPLANTAÇÃO PLUVIAL

CÓD.	DESCRIÇÃO	QUANTID.
	PLUVIAL EDIFICAÇÃO	
	PLUVIAL IMPLANTAÇÃO - DN100mm	100,58m
	CAIXA DE AREIA 60x60	04 UND
	'T' DN 100mm	07 UND
	GRELHA	
	JOELHO 90°	03 UND

Escavação: 10,66m³

Reaterro: 4,19m³

ORGÃOS PÚBLICOS

PLUVIAL



CAPANEMA
GOVERNO DO MUNICÍPIO

MUNICÍPIO DE CAPANEMA - PARANÁ
Avenida Pedro Viriato Parigot de Souza, 1080, Centro
CEP: 85.760-000
Telefone: (46) 3552-1321
Email: adm@capanema.pr.gov.br

<p>OBRA= CRECHE MODELO PADRÃO PROGRAMA INFÂNCIA FELIZ</p> <p>LOCAL= RUA CARIRIS, Nº20 GLEBA 135-GP, LOTE 52-B, SETOR S.E. CAPANEMA - PARANÁ</p>	<p>CONTEÚDO IMPLANTAÇÃO PLUVIAL QUADRO DE ITENS</p>		<p>PRANCHA</p> <p>P-1/</p>
<p>ESTATÍSTICAS</p> <p><u>VIDE PROJETO ARQUITETÔNICO</u></p>	<p>RESPONSÁVEIS TÉCNICOS</p> <p>PROJETO _____ ANNA CAROLINE SCHREINER Arquiteta e Urbanista - CAU A177175-2</p> <p>EXECUÇÃO _____</p>		
<p>DESENHO</p> <p>Ana C. Sch.</p>	<p>DATA</p> <p>06/2025</p>	<p>ESCALA</p>	<p>INDICADA</p>